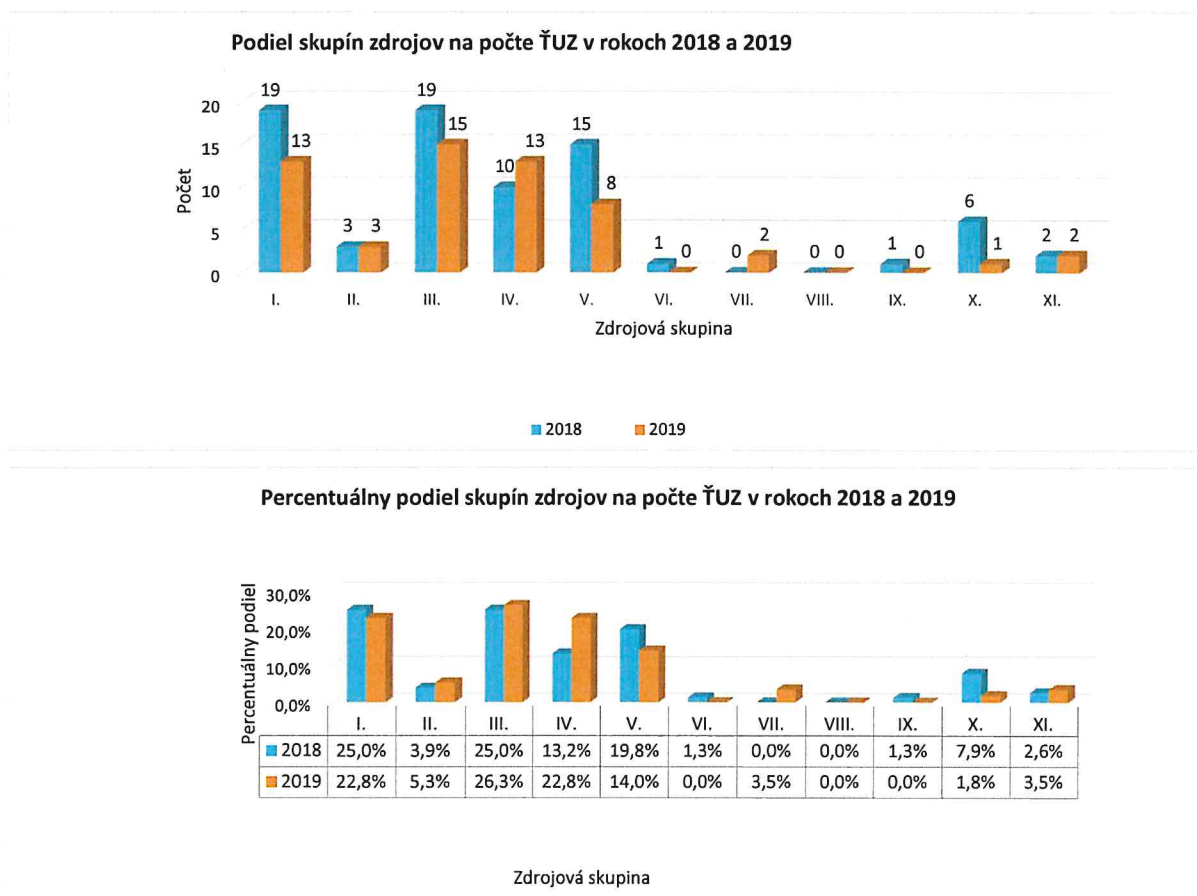


Legenda ku grafom:

Zdrojová skupina

- I. - Dopravné prostriedky
- II. - Zdvíhadlá a dopravníky, zdvíhacie a dopravné pomôcky
- III. - Stroje - hnacie, pomocné, obrábacie a pracovné
- IV. - Pracovné, prípadne cestné dopravné priestory ako zdroje pádov osôb
- V. - Materiál, bremená, predmety
- VI. - Nástroje, nástroje, ručne ovládané strojčeky a prístroje
- VII. - Priemyselné škodliviny, horúce látky a predmety, oheň a výbušniny
- VIII. - Kotly, nádoby a vedenia (potrubia) pod tlakom
- IX. - Elektrina
- X. - Ľudia, zvieratá a prírodné živly
- XI. - Iné zdroje

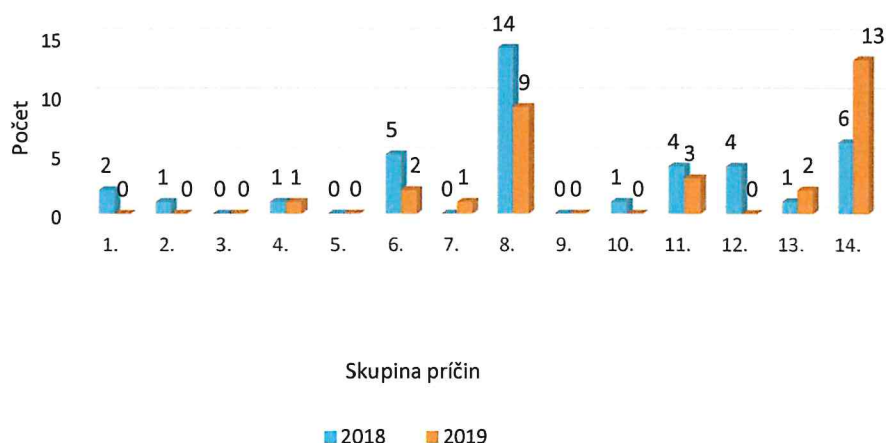


Legenda ku grafom:

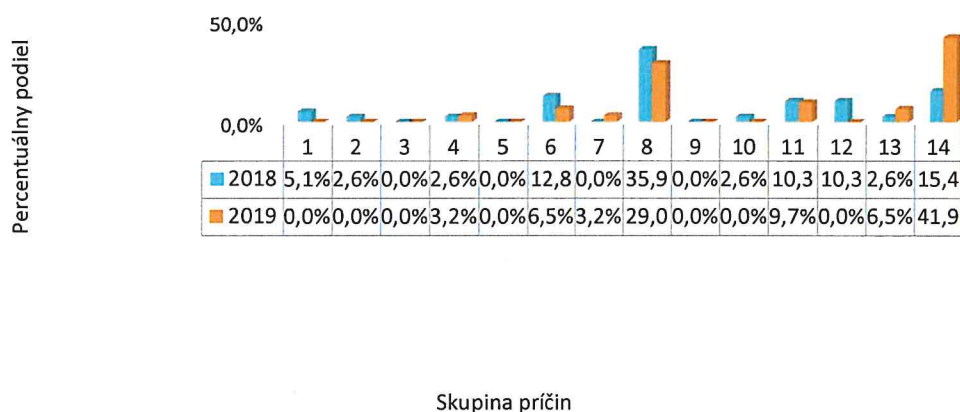
Zdrojová skupina

- I. - Dopravné prostriedky
- II. - Zdvíhadlá a dopravníky, zdvíhacie a dopravné pomôcky
- III. - Stroje - hnacie, pomocné, obrábacie a pracovné
- IV. - Pracovné, prípadne cestné dopravné priestory ako zdroje pádov osôb
- V. - Materiál, bremená, predmety
- VI. - Nástroje, nástroje, ručne ovládané strojčeky a prístroje
- VII. - Priemyselné škodliviny, horúce látky a predmety, oheň a výbušniny
- VIII. - Kotly, nádoby a vedenia (potrubia) pod tlakom
- IX. - Elektrina
- X. - Ľudia, zvieratá a prírodné živly
- XI. - Iné zdroje

Podiel skupín príčin na počte SPÚ v rokoch 2018 a 2019



Percentuálny podiel skupín príčin na počte SPÚ v rokoch 2018 a 2019

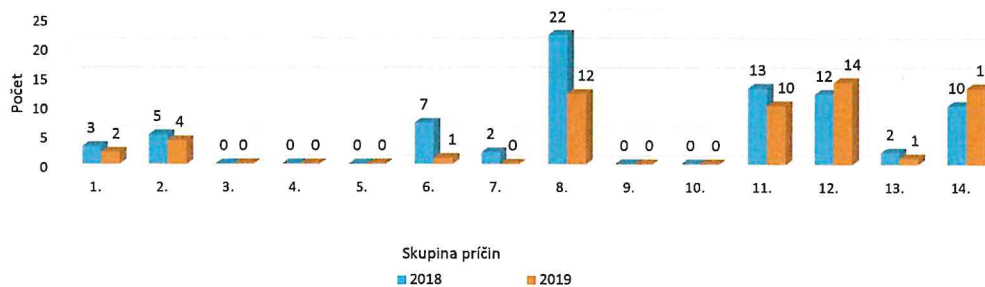


Legenda ku grafom:

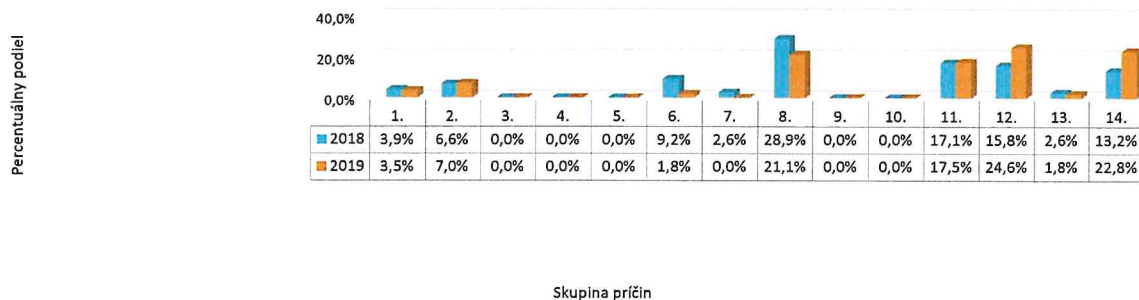
Skupina príčin

1. - Chybný alebo nepriaznivý stav zdroja úrazu
2. - Chýbajúce alebo nedostatočné ochranné zariadenie a zabezpečenie
3. - Chýbajúce (nepridelené), nedostatočné alebo nevhodné OOPP
4. - Nepriaznivý stav alebo chybné usporiadanie pracoviska, prípadne komunikácie
5. - Nedostatky v osvetlení, viditeľnosti, nepriaznivé vplyvy hluku, otrasov a škodlivého ovzdušia
6. - Nesprávna organizácia práce
7. - Neoboznámenosť s podmienkami bezpečnej práce a nedostatok potrebnej kvalifikácie
8. - Používanie nebezpečných postupov alebo spôsobov práce vrátane konania bez oprávnenia
9. - Odstránenie alebo nepoužívanie predpísaných bezpečnostných zariadení a ochranných opatrení
10. - Nepoužívanie (nesprávne používanie) predpísaných a pridelených OOP (prístrojov)
11. - Ohrozenie inými osobami (odvedenie pozornosti, žarty, hádky a iné nebezpečné konanie)
12. - Nedostatky osob. predpokladov na riadny prac. výkon (napr. okamžité psychofyziolog. stavy)
13. - Ohrozenie zvieratami a prírodnými živlami
14. - Nezistené príčiny

Podiel skupín príčin na počte ŤUZ v rokoch 2018 a 2019



Percentuálny podiel skupín príčin na počte ŤUZ v rokoch 2018 a 2019

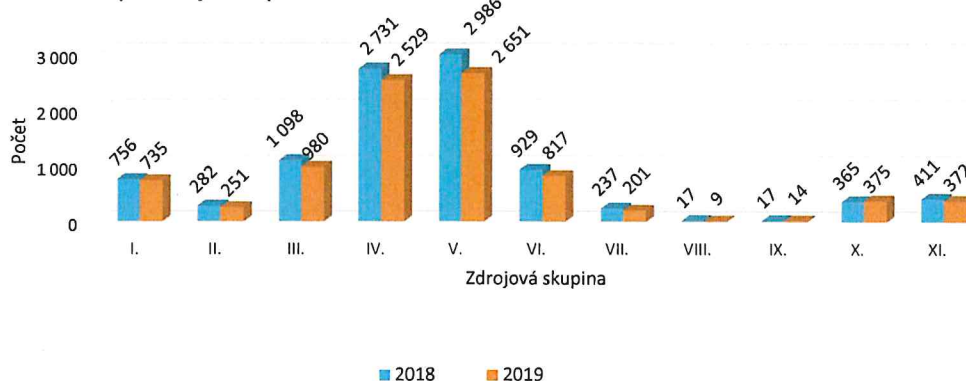


Legenda ku grafom:

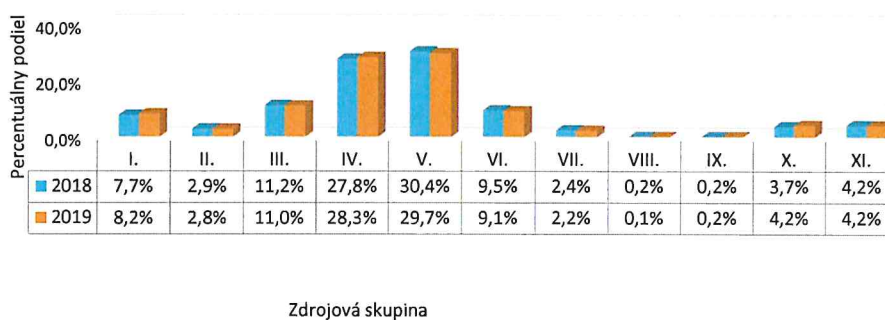
Skupina príčin

1. - Chybný alebo nepriaznivý stav zdroja úrazu
2. - Chýbajúce alebo nedostatočné ochranné zariadenie a zabezpečenie
3. - Chýbajúce (nepridelené), nedostatočné alebo nevhodné OOPP
4. - Nepriaznivý stav alebo chybné usporiadanie pracoviska, prípadne komunikácie
5. - Nedostatky v osvetlení, viditeľnosti, nepriaznivé vplyvy hluku, otrasov a škodlivého ovzdušia
6. - Nesprávna organizácia práce
7. - Neoboznámenosť s podmienkami bezpečnej práce a nedostatok potrebnej kvalifikácie
8. - Používanie nebezpečných postupov alebo spôsobov práce vrátane konania bez oprávnenia
9. - Odstránenie alebo nepoužívanie predpísaných bezpečnostných zariadení a ochranných opatrení
10. - Nepoužívanie (nesprávne používanie) predpísaných a pridelených OOP (prístrojov)
11. - Ohrozenie inými osobami (odvedenie pozornosti, žarty, hádky a iné nebezpečné konanie)
12. - Nedostatky osob. predpokladov na riadny prac. výkon (napr. okamžité psychofyziolog. stavy)
13. - Ohrozenie zvieratami a prírodnými živlami
14. - Nezistené príčiny

Podiel skupín zdrojov na počte RPÚ v rokoch 2018 a 2019



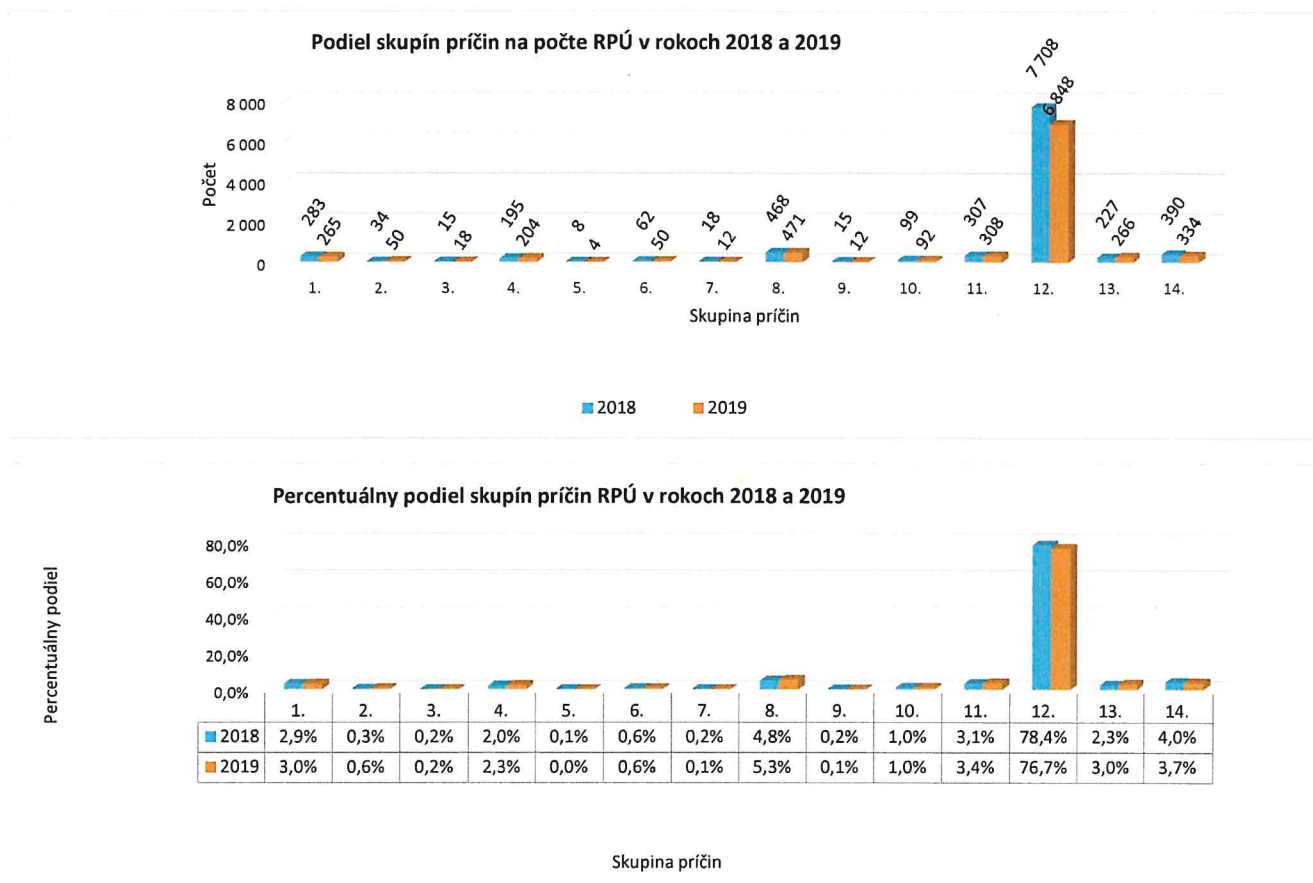
Percentuálny podiel skupín zdrojov na počte RPÚ v rokoch 2018 a 2019



Legenda ku grafom:

Zdrojová skupina

- I. - Dopravné prostriedky
- II. - Zdvíhadlá a dopravníky, zdvíhacie a dopravné pomôcky
- III. - Stroje - hnacie, pomocné, obrábacie a pracovné
- IV. - Pracovné, prípadne cestné dopravné priestory ako zdroje pádov osôb
- V. - Materiál, bremená, predmety
- VI. - Nástroje, nástroje, ručne ovládané strojčeky a prístroje
- VII. - Priemyselné škodliviny, horúce látky a predmety, oheň a výbušniny
- VIII. - Kotly, nádoby a vedenia (potrubia) pod tlakom
- IX. - Elektrina
- X. - Ľudia, zvieratá a prírodné živly
- XI. - Iné zdroje



Legenda ku grafom:

Skupina príčin

1. - Chýbný alebo nepriaznivý stav zdroja úrazu
2. - Chýbajúce alebo nedostatočné ochranné zariadenie a zabezpečenie
3. - Chýbajúce (nepridelené), nedostatočné alebo nevhodné OOPP
4. - Nepriaznivý stav alebo chybné usporiadanie pracoviska, prípadne komunikácie
5. - Nedostatky v osvetlení, viditeľnosti, nepriaznivé vplyvy hluku, otrasov a škodlivého ovzdušia
6. - Nesprávna organizácia práce
7. - Neoboznámenosť s podmienkami bezpečnej práce a nedostatok potrebnej kvalifikácie
8. - Používanie nebezpečných postupov alebo spôsobov práce vrátane konania bez oprávnenia
9. - Odstránenie alebo nepoužívanie predpísaných bezpečnostných zariadení a ochranných opatrení
10. - Nepoužívanie (nesprávne používanie) predpísaných a pridelených OOP (prístrojov)
11. - Ohrozenie inými osobami (odvedenie pozornosti, žarty, hádky a iné nebezpečné konanie)
12. - Nedostatky osob. predpokladov na riadny prac. výkon (napr. okamžité psychofyziolog. stavy)
13. - Ohrozenie zvieratami a prírodnými živlami
14. - Nezistené príčiny