

**Podiely hlavných skupín zdrojov na celkovom počte smrteľných pracovných úrazov
v organizáciách podliehajúcich dozoru inšpekcie práce za rok 2023 v porovnaní s rokom 2022**

Kód sk.	Zdrojová skupina (klasifikácia v zmysle vyhl. MPSVR SR č. 500/2006 Z. z.)	r o k		porovn. 2023/2022	% r o k		% porov. 2023/2022
		2023	2022		2023	2022	
I.	Dopravné prostriedky	6	12	-6	31,6%	38,7%	-7,1%
II.	Zdvíhadlá a dopravníky, zdvíhacie a dopravné pomôcky	0	1	-1	0,0%	3,2%	-3,2%
III.	Stroje - hnacie, pomocné, obrábacie a pracovné	3	4	-1	15,8%	12,9%	2,9%
IV.	Pracovné, prípadne cestné dopravné priestory ako zdroje pádov osôb	6	8	-2	31,6%	25,8%	5,8%
V.	Materiál, bremená, predmety	0	0	0	0,0%	0,0%	0,0%
VI.	Náradie, nástroje, ručne ovládané strojčeky a prístroje	0	0	0	0,0%	0,0%	0,0%
VII.	Priemyselné škodliviny, horúce látky a predmety, oheň a výbušniny	0	1	-1	0,0%	3,2%	-3,2%
VIII.	Kotly, nádoby a vedenia (potrubia) pod tlakom	0	0	0	0,0%	0,0%	0,0%
IX.	Elektrina	1	1	0	5,3%	3,2%	2,0%
X.	Ľudia, zvieratá a prírodné živly	1	2	-1	5,3%	6,5%	-1,2%
XI.	Iné zdroje	2	2	0	10,5%	6,5%	4,1%
S p o l u		19	31	-12	100,0%	100,0%	0,0%

Pozn.: Údaje sú spracované k 12.01.2024

Tabuľka č. 1

Pozn.: Údaje sú spracované k 12.01.2024

Podiely hlavných skupín zdrojov na celkovom počte smrteľných pracovných úrazov v organizáciách podliehajúcich dozoru v rokoch 2003 - 2023

Kód	Zdrojová skupina (klasifikácia v zmysle vyhl. MPSVR SR č. 500/2006 Z. z.)	2003	2004	2005	2006	2007	2008	2009	2010	2011	2012	2013	2014	2015	2016	2017	2018	2019	2020	2021	2022	2023
I.	Dopravné prostriedky	42	39	30	39	38	30	16	28	17	20	20	18	23	23	17	15	14	16	10	12	6
II.	Zdvíhadlá a dopravníky, zdvíhacie a dopravné pomôcky	5	5	3	4	2	10	2	0	2	3	2	0	3	2	5	1	1	1	3	1	0
III.	Stroje - hnacie, pomocné, obrábacie a pracovné	6	2	4	11	11	13	1	1	4	4	2	5	2	2	0	2	3	4	4	4	3
IV.	Pracovné, príp. cestné dopr. priestory ako zdroje pádov osôb	16	14	17	14	15	11	15	10	11	10	14	6	14	5	12	8	2	5	8	8	6
V.	Materiál, bremená, predmety	7	7	9	11	11	9	3	3	3	7	5	6	8	5	6	8	5	1	5	0	0
VI.	Náradie, nástroje, ručne ovládané strojčeky a prístroje	0	0	0	0	0	0	0	0	0	0	0	0	0	0	0	0	0	0	0	0	0
VII.	Priem. škodliviny, horúce látky a predmety, oheň a výbušniny	4	2	3	2	11	1	2	0	0	2	5	2	0	0	1	1	1	0	0	1	0
VIII.	Kotly, nádoby a vedenia (potrubia) pod tlakom	0	0	0	0	0	0	0	0	0	0	0	0	0	0	0	0	0	0	0	0	0
IX.	Elektrina	6	3	4	2	5	3	0	1	0	4	1	1	2	5	1	3	1	0	0	1	1
X.	Ľudia, zvieratá a prírodné živly	4	2	2	1	6	1	2	3	1	1	4	1	1	2	0	1	3	3	1	2	1
XI.	Iné zdroje	1	1	1	2	0	2	3	3	0	2	0	1	2	1	0	0	1	2	0	2	2
	S p o l u	91	75	73	86	99	80	44	49	38	53	53	40	55	45	42	39	31	32	31	31	19

**Podiely hlavných skupín zdrojov na celkovom počte závažných pracovných úrazov s ťažkou ujmom na zdraví
v organizáciách podliehajúcich dozoru inšpekcie práce za rok 2023 v porovnaní s rokom 2022**

Kód sk.	Zdrojová skupina (klasifikácia v zmysle vyhl. MPSVR SR č. 500/2006 Z. z.)	r o k		porovn.	% r o k		% porov.
		2023	2022	2023/2022	2023	2022	2023/2022
I.	Dopravné prostriedky	9	14	-5	17,0%	31,8%	-14,8%
II.	Zdvíhadlá a dopravníky, zdvíhacie a dopravné pomôcky	5	3	2	9,4%	6,8%	2,6%
III.	Stroje - hnacie, pomocné, obrábacie a pracovné	12	10	2	22,6%	22,7%	-0,1%
IV.	Pracovné, prípadne cestné dopravné priestory ako zdroje pádov osôb	10	13	-3	18,9%	29,5%	-10,7%
V.	Materiál, bremená, predmety	8	2	6	15,1%	4,5%	10,5%
VI.	Náradie, nástroje, ručne ovládané strojčeky a prístroje	1	2	-1	1,9%	4,5%	-2,7%
VII.	Priemyselné škodliviny, horúce látky a predmety, oheň a výbušniny	3	0	3	5,7%	0,0%	5,7%
VIII.	Kotly, nádoby a vedenia (potrubia) pod tlakom	1	0	1	1,9%	0,0%	1,9%
IX.	Elektrina	1	0	1	1,9%	0,0%	1,9%
X.	Ľudia, zvieratá a prírodné živly	2	0	2	3,8%	0,0%	3,8%
XI.	Iné zdroje	1	0	1	1,9%	0,0%	1,9%
S p o l u		53	44	9	100,0%	100,0%	0,0%

Pozn.: Údaje sú spracované k 12.01.2024

Podiely hlavných skupín zdrojov na celkovom počte závažných pracovných úrazov s ťažkou ujmom na zdraví v organizáciách podliehajúcich dozoru v rokoch 2003 - 2023

Kód	Zdrojová skupina (klasifikácia v zmysle vyhl. MPSVR SR č. 500/2006 Z. z.)	2003	2004	2005	2006	2007	2008	2009	2010	2011	2012	2013	2014	2015	2016	2017	2018	2019	2020	2021	2022	2023	
I.	Dopravné prostriedky	51	44	48	37	26	39	23	28	23	38	25	37	35	23	28	19	12	9	6	14	9	
II.	Zdvíhadlá a dopravníky, zdvíhacie a dopravné pomôcky	10	6	7	7	13	8	9	9	13	8	4	9	7	5	5	3	7	2	4	3	5	
III.	Stroje - hnacie, pomocné, obrábacie a pracovné	38	49	37	44	52	63	32	44	37	37	34	26	32	25	24	19	16	14	16	10	12	
IV.	Pracovné, príp. cestné dopr. priestory ako zdroje pádov osôb	44	55	54	41	58	76	40	51	35	48	46	41	37	23	36	10	15	13	17	13	10	
V.	Materiál, bremená, predmety	34	22	21	32	36	38	17	18	17	16	23	20	23	12	8	15	5	7	8	2	8	
VI.	Náradie, nástroje, ručne ovládané strojčeky a prístroje	2	3	4	1	5	5	4	1	4	1	4	4	6	1	5	1	0	2	3	2	1	
VII.	Priem. škodliviny, horúce látky a predmety, oheň a výbušniny	5	4	3	7	11	3	5	2	3	6	3	5	4	5	8	0	2	1	0	0	3	
VIII.	Kotly, nádoby a vedenia (potrubia) pod tlakom	1	0	1	0	0	1	0	1	0	0	0	1	0	0	0	0	0	0	0	0	0	1
IX.	Elektrina	5	1	3	0	0	1	3	3	2	3	3	2	0	2	1	1	0	1	2	0	1	
X.	Ľudia, zvieratá a prírodné živly	2	3	4	6	6	3	10	3	3	7	8	6	4	3	0	7	0	3	3	0	2	
XI.	Iné zdroje	3	1	2	1	1	4	5	2	0	5	4	2	6	2	1	2	1	1	1	0	1	
	S p o l u	195	188	184	176	208	241	148	162	137	169	154	153	154	101	116	77	58	53	60	44	53	

Pozn.: Údaje sú spracované k 12.01.2024

**Podiely jednotlivých skupín príčin na celkovom počte smrteľných pracovných úrazov
v organizáciách podliehajúcich dozoru inšpekcie práce za rok 2023 v porovnaní s rokom 2022**

Kód sk.	Skupina príčin (klasifikácia v zmysle vyhl. MPSVR SR č. 500/2006 Z. z.)	r o k		porovn.	% r o k		% porov.
		2023	2022	2023/2022	2023	2022	2023/2022
1.	Chybný alebo nepriaznivý stav zdroja úrazu	0	3	-3	0,0%	9,7%	-9,7%
2.	Chýbajúce alebo nedostatočné ochranné zariadenie a zabezpečenie	0	0	0	0,0%	0,0%	0,0%
3.	Chýbajúce (nepridelené), nedostatočné alebo nevhodné OOPP	0	0	0	0,0%	0,0%	0,0%
4.	Nepriaznivý stav alebo chybné usporiadanie pracoviska, prípadne komunikácie	1	0	1	5,3%	0,0%	5,3%
5.	Nedostatky v osvetlení, viditeľnosti, nepriaznivé vplyvy hluku, otrasov a škod. ovzdušia	0	0	0	0,0%	0,0%	0,0%
6.	Nesprávna organizácia práce	3	1	2	15,8%	3,2%	12,6%
7.	Neobožnosť s podmienkami bezpečnej práce a nedostatok potrebnej kvalifikácie	0	0	0	0,0%	0,0%	0,0%
Spolu príčiny, za ktoré nesie zodpovednosť zamestnávateľ (kódy 1 až 7)		4	4	0	21,1%	12,9%	8,1%
8.	Používanie nebezpečných postupov alebo spôsobov práce vrátane konania bez oprávnenia	2	10	-8	10,5%	32,3%	-21,7%
9.	Odstránenie alebo nepoužívanie predpísaných bezpečnostných zariadení a ochr. opatrení	0	0	0	0,0%	0,0%	0,0%
10.	Nepoužívanie (nesprávne používanie) predpísaných a pridelených OOP (prístrojov)	1	0	1	5,3%	0,0%	5,3%
Spolu príčiny, spočívajúce v konaní samotného postihnutého (kódy 8 až 10)		3	10	-7	15,8%	32,3%	-16,5%
11.	Ohrozenie inými osobami (odvedenie pozornosti, žarty, hádky a iné nebezpečné konanie)	2	1	1	10,5%	3,2%	7,3%
12.	Nedostatok osobných predpokladov na riadny pracovný výkon	0	1	-1	0,0%	5,3%	-5,3%
13.	Ohrozenie zvieratami a prírodnými živlami	1	2	-1	5,3%	6,5%	-1,2%
14.	Nezistené príčiny	9	13	-4	47,4%	41,9%	5,4%
Spolu iné príčiny (kódy 11 až 14)		12	17	-5	63,2%	54,8%	8,3%
S p o l u		19	31	-12	100,0%	100,0%	0,0%

Podiely jednotlivých skupín príčin na celkovom počte smrteľných pracovných úrazov v organizáciách podliehajúcich dozoru v rokoch 2003 - 2023

Kód	Skupina príčin (klasifikácia v zmysle vyhl. MPSVR SR č. 500/2006 Z. z.)	2003	2004	2005	2006	2007	2008	2009	2010	2011	2012	2013	2014	2015	2016	2017	2018	2019	2020	2021	2022	2023
1.	Chýbný alebo nepriaznivý stav zdroja úrazu	1	2	3	3	12	3	2	0	2	7	2	0	1	2	2	2	0	0	0	3	0
2.	Chýbajúce alebo nedostatočné ochranné zariadenie a zabezpečenie	4	4	7	5	10	7	4	0	4	4	3	0	3	0	3	1	0	1	2	0	0
3.	Chýbajúce (nepridelené), nedostatočné alebo nevhodné OOPP	0	0	0	0	0	0	1	0	0	1	0	0	1	0	0	0	0	0	1	0	0
4.	Nepriaznivý stav alebo chybné usporiadanie pracoviska, príp. komunikácie	0	0	2	0	2	0	0	0	0	0	0	0	1	1	0	1	1	0	1	0	1
5.	Nedostatky v osvetlení, viditeľnosti, nepriaznivé vplyvy hluku, otrasov a škodlivého ovzdušia	1	0	0	0	0	0	0	0	0	0	1	0	0	0	0	0	0	0	0	0	0
6.	Nesprávna organizácia práce	13	9	6	11	8	6	7	8	1	2	4	4	5	5	5	5	2	1	5	1	3
7.	Neoboznámenosť s podmienkami bezpečnej práce a nedostatok potrebnej kvalifikácie	3	2	0	2	1	0	0	0	0	0	0	0	0	0	0	0	1	0	0	0	0
Spolu príčiny, za ktoré nesie zodpovednosť zamestnávateľ (kódy 1-7)		22	17	18	21	33	16	14	8	7	14	10	4	11	8	10	9	4	2	9	4	4
8.	Používanie nebezpečných postupov alebo spôsobov práce vrátane konania bez oprávnenia	27	24	18	23	29	25	8	9	10	6	17	9	9	13	15	14	9	12	7	10	2
9.	Odstránenie alebo nepoužívanie predpísaných bezpečnostných zariadení a ochranných opatrení	0	0	0	0	0	0	0	0	0	0	0	0	0	1	1	0	0	0	0	0	0
10.	Nepoužívanie (nesprávne používanie) predpísaných a pridelených OOP (prístrojov)	0	1	0	0	0	0	0	0	1	1	0	0	0	0	0	1	0	1	0	0	1
Spolu príčiny spočívajúce v konaní samotného postihnutého (kódy 8-10)		27	25	18	23	29	25	8	9	11	7	17	9	9	14	16	15	9	13	7	10	3
11.	Ohrozenie inými osobami (odvedenie pozornosti, žarty, hádky a iné nebezpečné konanie)	16	17	14	9	12	6	4	10	5	9	4	7	4	10	7	4	3	2	1	1	2
12.	Nedostatok osobných predpokladov na riadny pracovný výkon	11	7	4	12	4	9	8	5	6	1	6	6	8	3	1	4	0	3	2	1	0
13.	Ohrozenie zvieratami a prírodnými živlami	0	1	1	0	3	0	0	1	0	1	2	1	1	0	0	1	2	3	0	2	1
14.	Nezistené príčiny	15	8	18	21	18	24	10	16	9	21	14	13	22	10	8	6	13	9	12	13	9
Spolu iné príčiny (kódy 11-14)		42	33	37	42	37	39	22	32	20	32	26	27	35	23	16	15	18	17	15	17	12
S p o l u		91	75	73	86	99	80	44	49	38	53	53	40	55	45	42	39	31	32	31	31	19

Podiely jednotlivých skupín príčin na celkovom počte závažných pracovných úrazov s ťažkou ujmom na zdraví v organizáciách podliehajúcich dozoru inšpekcie práce za rok 2023 v porovnaní s rokom 2022

Kód sk.	Skupina príčin (klasifikácia v zmysle vyhl. MPSVR SR č. 500/2006 Z. z.)	r o k		porovn. 2023/2022	% r o k		% porov. 2023/2022
		2023	2022		2023	2022	
1.	Chybný alebo nepriaznivý stav zdroja úrazu	3	1	2	5,7%	2,3%	3,4%
2.	Chýbajúce alebo nedostatočné ochranné zariadenie a zabezpečenie	5	4	1	9,4%	9,1%	0,3%
3.	Chýbajúce (nepridelené), nedostatočné alebo nevhodné OOPP	1	1	0	1,9%	2,3%	-0,4%
4.	Nepriaznivý stav alebo chybné usporiadanie pracoviska, prípadne komunikácie	0	2	-2	0,0%	4,5%	-4,5%
5.	Nedostatky v osvetlení, viditeľnosti, nepriaznivé vplyvy hluku, otrasov a škod. ovzdušia	0	0	0	0,0%	0,0%	0,0%
6.	Nesprávna organizácia práce	6	1	5	11,3%	2,3%	9,0%
7.	Neoboznámenosť s podmienkami bezpečnej práce a nedostatok potrebnej kvalifikácie	0	0	0	0,0%	0,0%	0,0%
Spolu príčiny, za ktoré nesie zodpovednosť zamestnávateľ (kódy 1 až 7)		15	9	6	28,3%	20,5%	7,8%
8.	Používanie nebezpečných postupov alebo spôsobov práce vrátane konania bez oprávnenia	10	10	0	18,9%	22,7%	-3,9%
9.	Odstránenie alebo nepoužívanie predpísaných bezpečnostných zariadení a ochr. opatrení	0	0	0	0,0%	0,0%	0,0%
10.	Nepoužívanie (nesprávne používanie) predpísaných a pridelených OOP (prístrojov)	0	1	-1	0,0%	2,3%	-2,3%
Spolu príčiny, spočívajúce v konaní samotného postihnutého (kódy 8 až 10)		10	11	-1	18,9%	25,0%	-6,1%
11.	Ohrozenie inými osobami (odvedenie pozornosti, žarty, hádky a iné nebezpečné konanie)	3	3	0	5,7%	6,8%	-1,2%
12.	Nedostatok osobných predpokladov na riadny pracovný výkon	14	15	-1	26,4%	34,1%	-7,7%
13.	Ohrozenie zvieratami a prírodnými živlami	2	1	1	3,8%	2,3%	1,5%
14.	Nezistené príčiny	9	5	4	17,0%	11,4%	5,6%
Spolu iné príčiny (kódy 11 až 14)		28	24	4	52,8%	54,5%	-1,7%
S p o l u		53	44	9	100,0%	100,0%	0,0%

Podiely jednotlivých skupín príčin na celkovom počte závažných pracovných úrazov s ŤUZ v organizáciách podliehajúcich dozoru v rokoch 2003 -

Kód	Skupina príčin (klasifikácia v zmysle vyhl. MPSVR SR č. 500/2006 Z. z.)	2003	2004	2005	2006	2007	2008	2009	2010	2011	2012	2013	2014	2015	2016	2017	2018	2019	2020	2021	2022	2023
1.	Chýbný alebo nepriaznivý stav zdroja úrazu	8	12	9	8	17	14	6	7	14	7	21	9	12	7	7	3	3	4	5	1	3
2.	Chýbajúce alebo nedostatočné ochranné zariadenie a zabezpečenie	16	21	19	19	18	20	17	23	16	19	11	8	10	11	12	5	7	3	6	4	5
3.	Chýbajúce (nepridelené), nedostatočné alebo nevhodné OOPP	0	1	2	0	3	2	1	2	2	1	0	1	0	0	1	0	0	0	0	1	1
4.	Nepriaznivý stav alebo chybné usporiadanie pracoviska, príp. komunikácie	5	4	8	2	5	10	4	2	4	1	1	1	1	0	1	0	0	2	1	2	0
5.	Nedostatky v osvetlení, viditeľnosti, nepriaznivé vplyvy hluku, otrasov a škodlivého ovzdušia	0	0	0	0	0	0	0	0	0	0	0	0	0	0	0	0	0	0	0	0	0
6.	Nesprávna organizácia práce	32	25	18	25	36	22	15	14	12	10	10	14	10	8	7	8	2	6	9	1	6
7.	Neoboznámenosť s podmienkami bezpečnej práce a nedostatok potrebnej kvalifikácie	1	4	2	5	3	0	0	4	1	1	1	1	1	0	2	3	0	0	1	0	0
Spolu príčiny, za ktoré nesie zodpovednosť zamestnávateľ (kódy 1-7)		62	67	58	59	82	68	43	52	49	39	44	34	34	26	30	19	12	15	22	9	15
8.	Používanie nebezpečných postupov alebo spôsobov práce vrátane konania bez oprávnenia	43	37	40	36	49	50	29	39	26	33	31	31	34	30	26	22	14	13	9	10	10
9.	Odstránenie alebo nepoužívanie predpísaných bezpečnostných zariadení a ochranných opatrení	1	3	1	1	1	2	2	1	1	1	1	3	0	2	0	0	0	1	1	0	0
10.	Nepoužívanie (nesprávne používanie) predpísaných a pridelených OOP (prístrojov)	3	0	2	1	1	1	0	0	0	4	2	1	2	1	1	0	0	0	1	1	0
Spolu príčiny spočívajúce v konaní samotného postihnutého (kódy 8-10)		47	40	43	38	51	53	31	40	27	38	34	35	36	33	27	22	14	14	11	11	10
11.	Ohrozenie inými osobami (odvedenie pozornosti, žarty, hádky a iné nebezpečné konanie)	23	20	18	17	6	17	14	16	16	18	17	18	26	14	12	13	16	7	3	3	3
12.	Nedostatok osobných predpokladov na riadny pracovný výkon	46	41	39	47	52	84	49	40	30	55	41	43	39	21	34	11	9	14	16	15	14
13.	Ohrozenie zvieratami a prírodnými živlami	3	3	1	6	7	3	1	3	3	4	5	5	3	3	5	2	0	0	4	1	2
14.	Nezistené príčiny	14	17	25	9	10	16	10	11	12	15	13	18	16	4	8	10	7	3	4	5	9
Spolu iné príčiny (kódy 11-14)		86	81	83	79	75	120	74	70	61	92	76	84	84	42	59	36	32	24	27	24	28
S p o l u		195	188	184	176	208	241	148	162	137	169	154	153	154	101	116	77	58	53	60	44	53

Počty SPÚ a ŤUZ, pri vyšetovaní ktorých bolo zistené požitie alkoholu poškodenými zamestnancami

SK NACE		SPÚ		ŤUZ		z toho SPÚ/Alk		z toho ŤUZ/Alk	
		2023	2022	2023	2022	2023	2022	2023	2022
A	Poľnohospodárstvo, lesníctvo a rybolov	5	5	4	5	1	1	0	1
B	Ťažba a dobývanie	0	0	0	0	0	0	0	0
C	Priemyselná výroba	3	4	21	15	1	0	1	2
D	Dodávka elektriny, plynu, pary a studeného vzduchu	1	0	0	0	0	0	0	0
E	Dodávka vody; čistenie a odvod odpadových vôd	0	2	1	3	0	0	0	1
F	Stavebníctvo	5	7	5	7	0	4	0	1
G	Veľkoobchod a maloobchod; oprava motorových vozidiel	2	2	4	8	0	0	0	0
H	Doprava a skladovanie	3	7	6	3	0	0	0	0
I	Ubytovacie a stravovacie služby	0	1	0	0	0	0	0	0
J	Informácie a komunikácia	0	0	0	0	0	0	0	0
K	Finančné a poisťovacie činnosti	0	0	0	0	0	0	0	0
L	Činnosti v oblasti nehnuteľností	0	0	2	0	0	0	0	0
M	Odborné, vedecké a technické činnosti	0	0	2	0	0	0	0	0
N	Administratívne a podporné služby	0	1	2	0	0	0	0	0
O	Verejná správa a obrana; povinné sociálne zabezpečenie	0	2	1	1	0	0	0	0
P	Vzdelávanie	0	0	3	1	0	0	1	0
Q	Zdravotníctvo a sociálna pomoc	0	0	1	0	0	0	0	0
R	Umenie, zábava a rekreácia	0	0	0	0	0	0	0	0
S	Ostatné činnosti	0	0	1	1	0	0	0	0
T	Činnosti domácností ako zamestnávateľov	0	0	0	0	0	0	0	0
U	Činnosti extrateritoriálnych organizácií a združení	0	0	0	0	0	0	0	0
SPOLU		19	31	53	44	2	5	2	5

**Vzt'ahová tabuľka zdrojov a príčin ostatných registrovaných pracovných úrazov
v organizáciách podliehajúcich dozoru inšpekcie práce nahlásených za rok 2023**

Skupiny príčin	Z á k l a d n é s k u p i n y z d r o j o v ú r a z o v											Celkový počet	% z celk. počtu
	I.	II.	III.	IV.	V.	VI.	VII.	VIII.	IX.	X.	XI.		
1.	21	6	27	47	70	22	10	2	2	1	13	221	2,9%
2.	2	1	7	2	7	0	2	0	2	0	2	25	0,3%
3.	0	0	1	0	4	0	3	0	0	0	0	8	0,1%
4.	16	3	5	87	34	1	1	0	0	1	5	153	2,0%
5.	0	0	0	2	0	0	0	0	0	0	0	2	0,0%
6.	6	3	5	1	16	6	0	0	0	1	3	41	0,5%
7.	0	2	1	0	0	0	0	0	0	0	0	3	0,0%
8.	68	35	101	59	84	32	8	4	2	2	6	401	5,3%
9.	0	2	5	2	1	0	0	0	0	0	0	10	0,1%
10.	4	2	7	13	28	6	8	1	1	0	0	70	0,9%
11.	82	6	1	12	23	1	0	0	1	98	4	228	3,0%
12.	388	134	532	2 013	1 880	598	93	6	4	46	274	5 968	79,0%
13.	6	1	0	33	5	0	1	0	1	116	2	165	2,2%
14.	67	1	11	68	50	16	15	1	1	2	23	255	3,4%
Celkový počet	660	196	703	2 339	2 202	682	141	14	14	267	332	7 550	100,0%
% z celk. počtu	8,7%	2,6%	9,3%	31,0%	29,2%	9,0%	1,9%	0,2%	0,2%	3,5%	4,4%	100,0%	

Pozn.: Údaje sú spracované k 12.01.2024

**Podiely hlavných skupín zdrojov na celkovom počte ostatných registrovaných pracovných úrazov
v organizáciách podliehajúcich dozoru inšpekcie práce za rok 2023 v porovnaní s rokom 2022**

Kód sk.	Zdrojová skupina (klasifikácia v zmysle vyhl. MPSVR SR č. 500/2006 Z. z.)	r o k		porovn.	% r o k		% porov.
		2023	2022	2023/2022	2023	2022	2023/2022
I.	Dopravné prostriedky	660	644	16	8,7%	8,4%	0,4%
II.	Zdvíhadlá a dopravníky, zdvíhacie a dopravné pomôcky	196	238	-42	2,6%	3,1%	-0,5%
III.	Stroje - hnacie, pomocné, obrábacie a pracovné	703	798	-95	9,3%	10,4%	-1,1%
IV.	Pracovné, prípadne cestné dopravné priestory ako zdroje pádov osôb	2 339	2 237	102	31,0%	29,1%	1,9%
V.	Materiál, bremená, predmety	2 202	2 275	-73	29,2%	29,5%	-0,4%
VI.	Náradie, nástroje, ručne ovládané strojčky a prístroje	682	638	44	9,0%	8,3%	0,7%
VII.	Priemyselné škodliviny, horúce látky a predmety, oheň a výbušniny	141	184	-43	1,9%	2,4%	-0,5%
VIII.	Kotly, nádoby a vedenia (potrubia) pod tlakom	14	9	5	0,2%	0,1%	0,1%
IX.	Elektrina	14	15	-1	0,2%	0,2%	0,0%
X.	Ľudia, zvieratá a prírodné živly	267	335	-68	3,5%	4,4%	-0,8%
XI.	Iné zdroje	332	327	5	4,4%	4,2%	0,2%
S p o l u		7 550	7 700	-150	100,0%	100,0%	0,0%

Pozn.: Údaje sú spracované k 12.01.2024

**Podiely hlavných skupín zdrojov na celkovom počte ostatných registrovaných pracovných úrazov v organizáciách podliehajúcich dozoru v rokoch 2013 – 2023 v počtoch
a v %**

Kód	Zdrojová skupina (klasifikácia v zmysle vyhl. MPSVR SR č. 500/2006 Z. z.)	2013	2014	2015	2016	2017	2018	2019	2020	2021	2022	2023	2013	2014	2015	2016	2017	2018	2019	2020	2021	2022	2023
I.	Dopravné prostriedky	632	644	734	850	810	759	802	670	658	644	660	7,58	7,87	8,27	8,97	8,30	7,72	8,53	8,81	8,42	8,23	8,74
II.	Zdvíhadlá a dopravníky, zdvíhacie a dopravné pomôcky	245	244	193	252	271	282	263	200	244	238	196	2,94	2,98	2,17	2,66	2,78	2,87	2,80	2,63	3,12	2,81	2,60
III.	Stroje - hnacie, pomocné, obrábacie a pracovné	962	1 008	1 024	1 078	1 070	1 099	1 003	875	817	798	703	11,54	12,32	11,54	11,37	10,96	11,18	10,67	11,50	10,45	10,97	9,31
IV.	Pracovné, príp. cestné dopravné priestory ako zdroje pádov osôb	2 564	2 197	2 469	2 602	2 748	2 733	2 691	2 319	2 328	2 237	2 339	30,75	26,86	27,82	27,45	28,15	27,79	28,62	30,49	29,79	28,31	30,98
V.	Materiál, bremená, predmety	2 360	2 506	2 729	2 850	3 040	2 988	2 765	2 110	2 284	2 275	2 202	28,30	30,64	30,75	30,07	31,14	30,38	29,41	27,74	29,22	29,67	29,17
VI.	Náradie, nástroje, ručne ovládané strojčeky a prístroje	732	770	839	865	858	929	846	653	739	638	682	8,78	9,41	9,45	9,13	8,79	9,45	9,00	8,59	9,45	9,14	9,03
VII.	Priem. škodliviny, horúce látky a predmety, oheň a výbušniny	176	158	216	216	221	237	210	157	168	184	141	2,11	1,93	2,43	2,28	2,26	2,41	2,23	2,06	2,15	2,25	1,87
VIII.	Kotly, nádoby a vedenia (potrubia) pod tlakom	8	4	13	7	10	17	9	11	10	9	14	0,10	0,05	0,15	0,07	0,10	0,17	0,10	0,14	0,13	0,10	0,19
IX.	Elektrina	13	14	13	18	19	17	16	10	9	15	14	0,16	0,17	0,15	0,19	0,19	0,17	0,17	0,13	0,12	0,16	0,19
X.	Ľudia, zvieratá a prírodné živly	361	298	315	360	339	363	394	299	287	335	267	4,33	3,64	3,55	3,80	3,47	3,69	4,19	3,93	3,67	4,20	3,54
XI.	Iné zdroje	286	337	329	381	377	410	402	302	272	327	332	3,43	4,12	3,71	4,02	3,86	4,17	4,28	3,97	3,48	4,16	4,40
	S p o l u	8 339	8 180	8 874	9 479	9 763	9 834	9 401	7 606	7 816	7 700	7 550	100	100	100	100	100	100	100	100	100	100	100

Pozn.: Údaje sú spracované k 12.01.2024

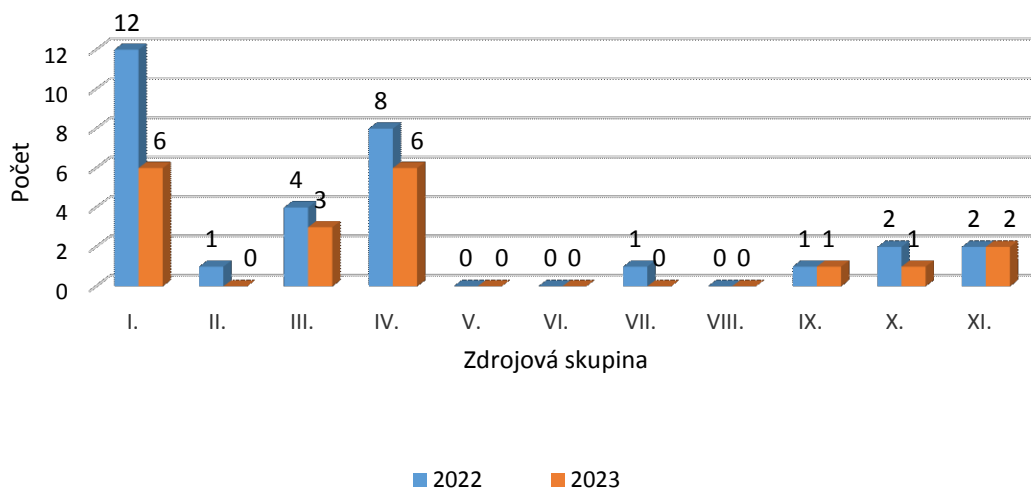
**Podiely jednotlivých skupín príčin na celkovom počte ostatných registrovaných pracovných úrazov v organizáciách
podliehajúcich dozoru inšpekcie práce za rok 2023 v porovnaní s rokom 2022**

Kód sk.	Skupina príčin (klasifikácia v zmysle vyhl. MPSVR SR č. 500/2006 Z. z.)	r o k		porovn.	% r o k		% porov.
		2023	2022	2023/2022	2023	2022	2023/2022
1.	Chybný alebo nepriaznivý stav zdroja úrazu	221	229	-8	2,9%	3,0%	0,0%
2.	Chýbajúce alebo nedostatočné ochranné zariadenie a zabezpečenie	25	15	10	0,3%	0,2%	0,1%
3.	Chýbajúce (nepridelené), nedostatočné alebo nevhodné OOPP	8	14	-6	0,1%	0,2%	-0,1%
4.	Nepriaznivý stav alebo chybné usporiadanie pracoviska, prípadne komunikácie	153	143	10	2,0%	1,9%	0,2%
5.	Nedostatky v osvetlení, viditeľnosti, nepriaznivé vplyvy hluku, otrasov a škodlivého ovzdušia	2	4	-2	0,0%	0,1%	0,0%
6.	Nesprávna organizácia práce	41	63	-22	0,5%	0,8%	-0,3%
7.	Neoboznámenosť s podmienkami bezpečnej práce a nedostatok potrebnej kvalifikácie	3	10	-7	0,0%	0,1%	-0,1%
Spolu príčiny, za ktoré nesie zodpovednosť zamestnávateľ (kódy 1 až 7)		453	478	-25	6,0%	6,2%	-0,2%
8.	Používanie nebezpečných postupov alebo spôsobov práce vrátane konania bez oprávnenia	401	381	20	5,3%	4,9%	0,4%
9.	Odstránenie alebo nepoužívanie predpísaných bezpečnostných zariadení a ochr. opatrení	10	18	-8	0,1%	0,2%	-0,1%
10.	Nepoužívanie (nesprávne používanie) predpísaných a pridelených OOP (prístrojov)	70	86	-16	0,9%	1,1%	-0,2%
Spolu príčiny spočívajúce v konaní samotného postihnutého (kódy 8 až 10)		481	485	-4	6,4%	6,3%	0,1%
11.	Ohrozenie inými osobami (odvedenie pozornosti, žarty, hádky a iné nebezpečné konanie)	228	244	-16	3,0%	3,2%	-0,1%
12.	Nedostatok osobných predpokladov na riadny pracovný výkon	5 968	6 011	-43	79,0%	78,1%	1,0%
13.	Ohrozenie zvieratami a prírodnými živlami	165	208	-43	2,2%	2,7%	-0,5%
14.	Nezistené príčiny	255	274	-19	3,4%	3,6%	-0,2%
Spolu iné príčiny (kódy 11 až 14)		6 616	6 737	-121	87,6%	87,5%	0,1%
S p o l u		7 550	7 700	-150	100,0%	100,0%	0,0%

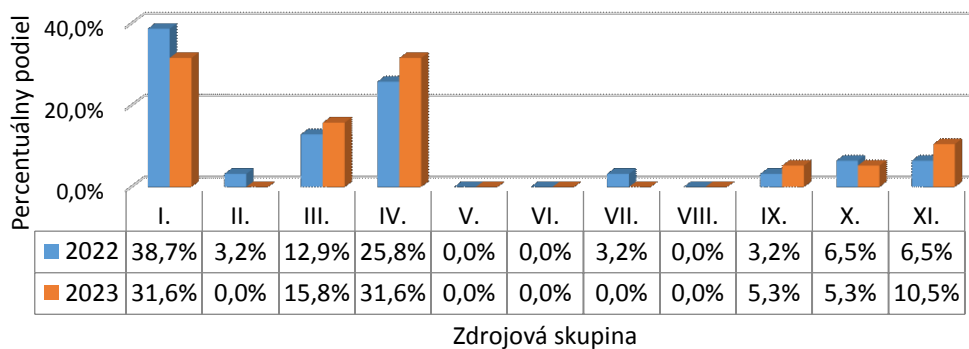
Podiely jednotlivých skupín príčin na celkovom počte ostatných registrovaných pracovných úrazov v organizáciách podliehajúcich dozoru v rokoch 2013 - 2023 v počtoch a v %

Kód	Skupina príčin (klasifikácia v zmysle vyhl. MPSVR SR č. 500/2006 Z. z.)	2013	2014	2015	2016	2017	2018	2019	2020	2021	2022	2023	2013	2014	2015	2016	2017	2018	2019	2020	2021	2022	2023
1.	Chybný alebo nepriaznivý stav zdroja úrazu	263	276	247	302	337	283	284	206	231	229	221	3,15	3,37	2,78	3,19	3,45	2,88	3,02	2,71	2,96	2,97	2,93
2.	Chýbajúce alebo nedostatočné ochranné zariadenie a zabezpečenie	36	34	48	34	37	35	51	19	17	15	25	0,43	0,42	0,54	0,36	0,38	0,36	0,54	0,25	0,22	0,19	0,33
3.	Chýbajúce (nepridelené), nedostatočné alebo nevhodné OOPP	10	17	20	14	8	15	18	17	11	14	8	0,12	0,21	0,23	0,15	0,08	0,15	0,19	0,22	0,14	0,18	0,11
4.	Nepriaznivý stav alebo chybné usporiadanie pracoviska, príp.	204	123	142	172	219	195	220	147	130	143	153	2,45	1,50	1,60	1,81	2,24	1,98	2,34	1,93	1,66	1,86	2,03
5.	Nedostatky v osvetlení, viditeľnosti, nepriaznivé vplyvy hluku, otrasov a škodlivého ovzdušia	8	12	8	10	9	8	5	7	5	4	2	0,10	0,15	0,09	0,11	0,09	0,08	0,05	0,09	0,06	0,05	0,03
6.	Nesprávna organizácia práce	69	54	73	71	74	62	51	52	31	63	41	0,83	0,66	0,82	0,75	0,76	0,63	0,54	0,68	0,40	0,82	0,54
7.	Neoboznámenosť s podmienkami bezpečnej práce a nedostatok potrebnej	6	7	16	11	10	18	14	13	9	10	3	0,07	0,09	0,18	0,12	0,10	0,18	0,15	0,17	0,12	0,13	0,04
	Spolu príčiny, za ktoré nesie zodpovednosť zamestnávateľ (kódy	596	523	554	614	694	616	643	461	434	478	453	7,15	6,39	6,24	6,48	7,11	6,26	6,84	6,06	5,55	6,21	6,00
8.	Používanie nebezpečných postupov alebo spôsobov práce vrátane konania bez oprávnenia	404	400	460	468	475	466	500	422	414	381	401	4,84	4,89	5,18	4,94	4,87	4,74	5,32	5,55	5,30	4,95	5,31
9.	Odstránenie alebo nepoužívanie predpísaných bezpečnostných zariadení a ochranných opatrení	27	20	16	19	23	15	14	22	14	18	10	0,32	0,24	0,18	0,20	0,24	0,15	0,15	0,29	0,18	0,23	0,13
10.	Nepoužívanie (nesprávne používanie) predpísaných a pridelených OOP	57	66	67	86	95	99	94	69	81	86	70	0,68	0,81	0,76	0,91	0,97	1,01	1,00	0,91	1,04	1,12	0,93
	Spolu príčiny spočívajúce v konaní samotného postihnutého (kódy 8-	488	486	543	573	593	580	608	513	509	485	481	5,85	5,94	6,12	6,04	6,07	5,90	6,47	6,74	6,51	6,30	6,37
11.	Ohrozenie inými osobami (odvedenie pozornosti, žarty, hádky a iné nebezpečné konanie)	247	269	309	319	336	308	334	219	236	244	228	2,96	3,29	3,48	3,37	3,44	3,13	3,55	2,88	3,02	3,17	3,02
12.	Nedostatok osobných predpokladov na riadny pracovný výkon	6 371	6 398	6 864	7 327	7 524	7 713	7 195	5 913	6 168	6 011	5 968	76,40	78,22	77,35	77,30	77,07	78,43	76,53	77,74	78,92	78,06	79,05
13.	Ohrozenie zvieratami a prírodnými	320	187	230	229	259	226	275	210	221	208	165	3,84	2,29	2,59	2,42	2,65	2,30	2,93	2,76	2,83	2,70	2,19
14.	Nezistené príčiny	317	317	374	417	357	391	346	290	248	274	255	3,80	3,88	4,21	4,40	3,66	3,98	3,68	3,81	3,17	3,56	3,38
	Spolu iné príčiny (kódy 11-14)	7 255	7 171	7 777	8 292	8 476	8 638	8 150	6 632	6 873	6 737	6 616	87,00	87,67	87,64	87,48	86,82	87,84	86,69	87,19	87,94	87,49	87,63
	S p o l u	8 339	8 180	8 874	9 479	9 763	9 834	9 401	7 606	7 816	7 700	7 550	100	100	100	100	100	100	100	100	100	100	100

Podiel skupín zdrojov na počte SPÚ v rokoch 2022 a 2023



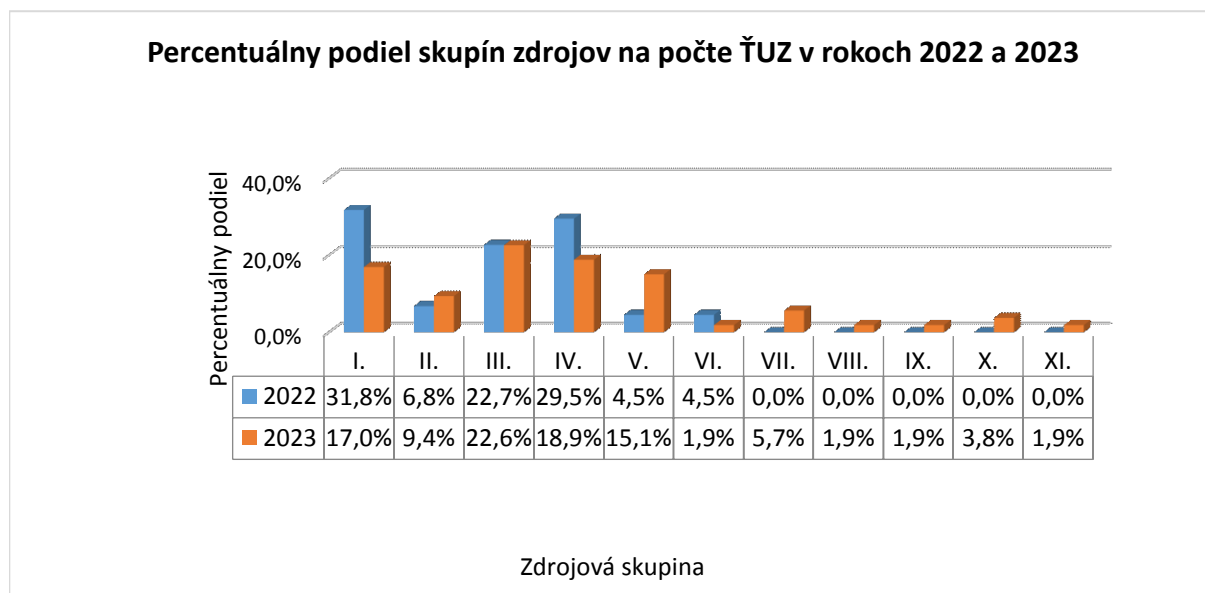
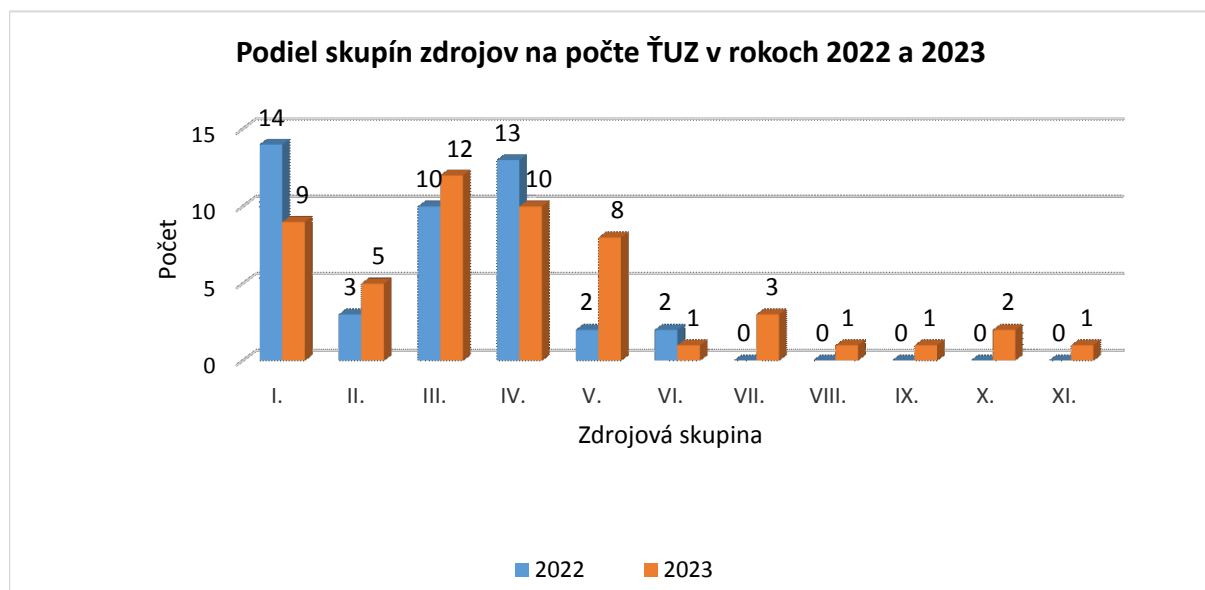
Percentuálny podiel skupín zdrojov na počte SPÚ v rokoch 2022 a 2023



Legenda ku grafom:

Zdrojová skupina

- I. - Dopravné prostriedky
- II. - Zdvíhačlá a dopravníky, zdvíhacie a dopravné pomôcky
- III. - Stroje - hnacie, pomocné, obrábacie a pracovné
- IV. - Pracovné, prípadne cestné dopravné priestory ako zdroje pádov osôb
- V. - Materiál, bremená, predmety
- VI. - Nástroje, nástroje, ručne ovládané strojčeky a prístroje
- VII. - Priemyselné škodliviny, horúce látky a predmety, oheň a výbušniny
- VIII. - Kotly, nádoby a vedenia (potrubia) pod tlakom
- IX. - Elektrina
- X. - Ľudia, zvieratá a prírodné živly
- XI. - Iné zdroje

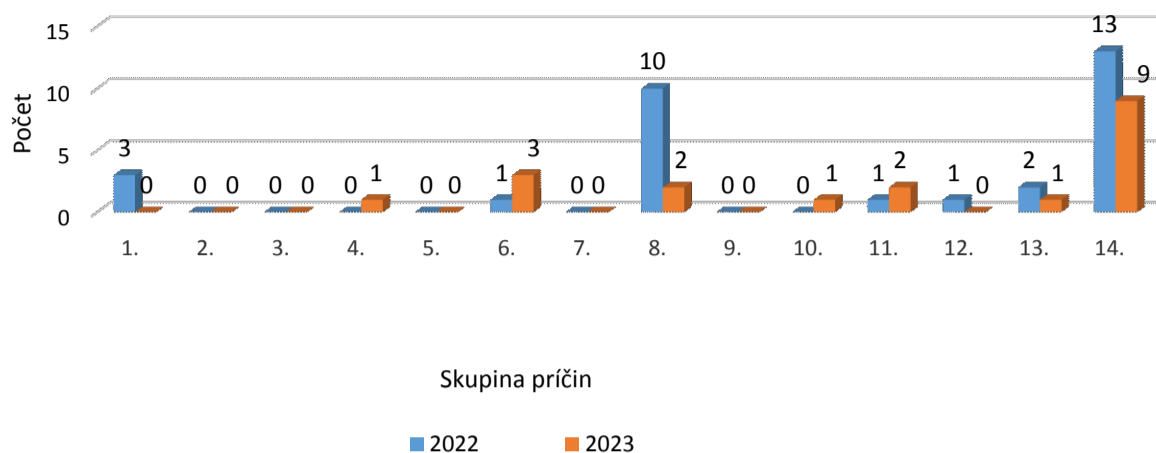


Legenda ku grafom:

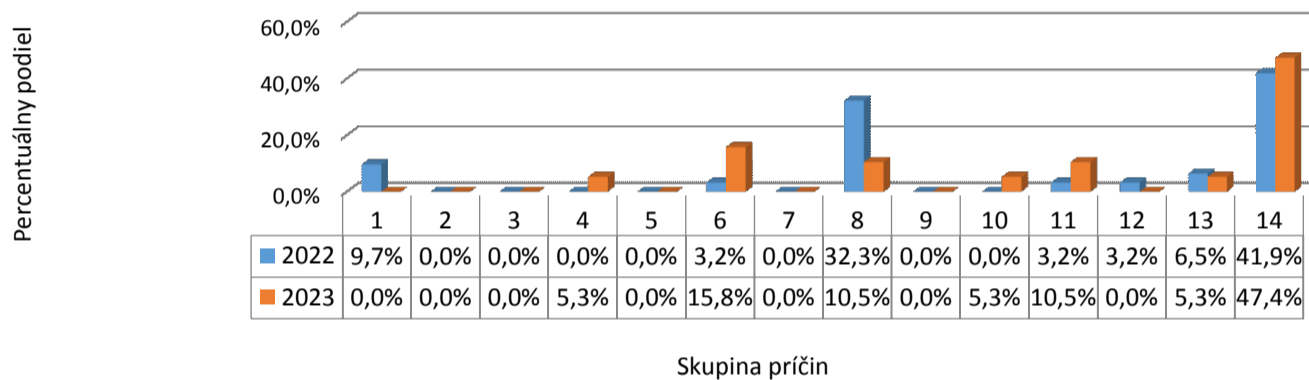
Zdrojová skupina

- I.** - Dopravné prostriedky
- II.** - Zdvíhadlá a dopravníky, zdvíhacie a dopravné pomôcky
- III.** - Stroje - hnacie, pomocné, obrábacie a pracovné
- IV.** - Pracovné, prípadne cestné dopravné priestory ako zdroje pádov osôb
- V.** - Materiál, bremená, predmety
- VI.** - Nástroje, nástroje, ručne ovládané strojčky a prístroje
- VII.** - Priemyselné škodliviny, horúce látky a predmety, oheň a výbušniny
- VIII.** - Kotly, nádoby a vedenia (potrubia) pod tlakom
- IX.** - Elektrina
- X.** - Ľudia, zvieratá a prírodné živly
- XI.** - Iné zdroje

Podiel skupín príčin na počte SPÚ v rokoch 2022 a 2023



Percentuálny podiel skupín príčin na počte SPÚ v rokoch 2022 a 2023

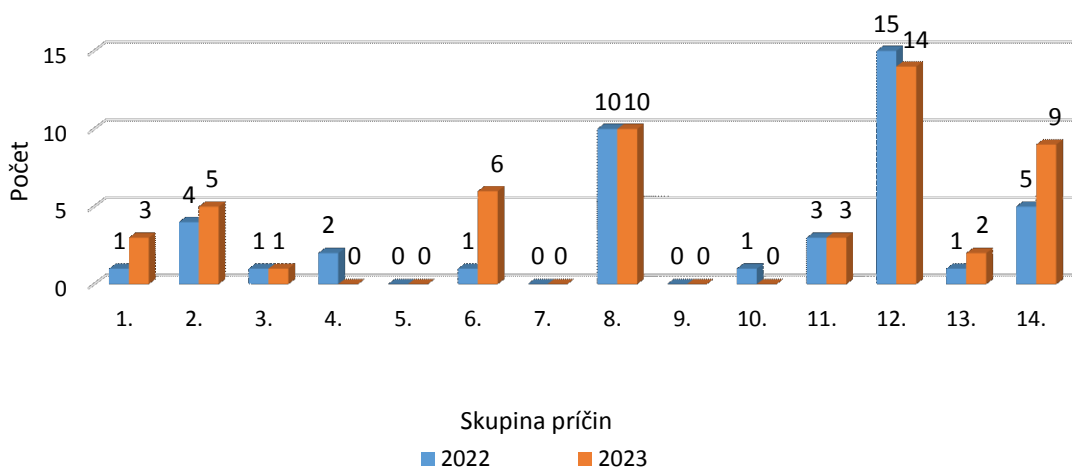


Legenda ku grafom:

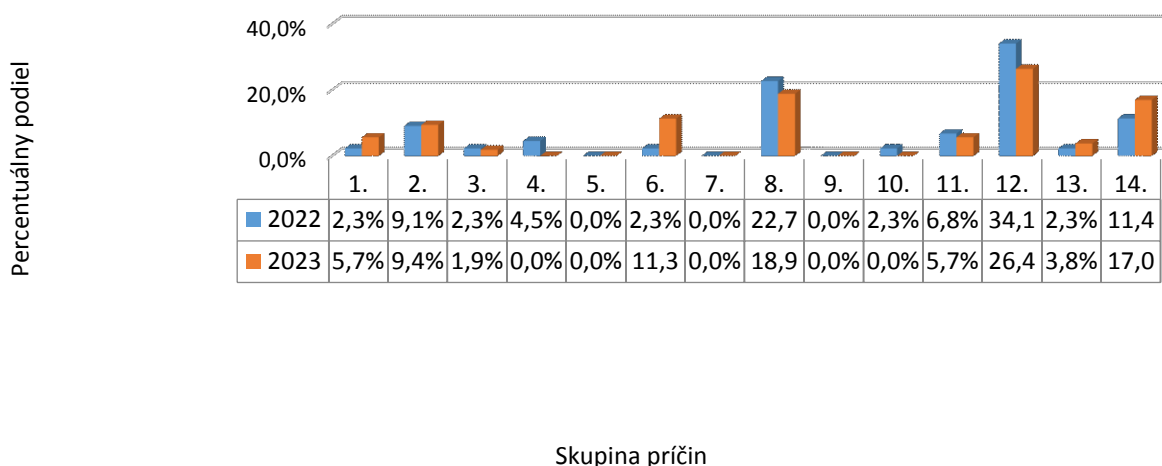
Skupina príčin

1. - Chybný alebo nepriaznivý stav zdroja úrazu
2. - Chýbajúce alebo nedostatočné ochranné zariadenie a zabezpečenie
3. - Chýbajúce (nepridelené), nedostatočné alebo nevhodné OOPP
4. - Nepriaznivý stav alebo chybné usporiadanie pracoviska, prípadne komunikácie
5. - Nedostatky v osvetlení, viditeľnosti, nepriaznivé vplyvy hluku, otrasov a škodlivého ovzdušia
6. - Nesprávna organizácia práce
7. - Neoboznámenosť s podmienkami bezpečnej práce a nedostatok potrebnej kvalifikácie
8. - Používanie nebezpečných postupov alebo spôsobov práce vrátane konania bez oprávnenia
9. - Odstránenie alebo nepoužívanie predpísaných bezpečnostných zariadení a ochranných opatrení
10. - Nepoužívanie (nesprávne používanie) predpísaných a pridelených OOP (prístrojov)
11. - Ohrozenie inými osobami (odvedenie pozornosti, žarty, hádky a iné nebezpečné konanie)
12. - Nedostatky osob. predpokladov na riadny prac. výkon (napr. okamžité psychofyziolog. stavy)
13. - Ohrozenie zvieratami a prírodnými živlami
14. - Nezistené príčiny

Podiel skupín príčin na počte ŤUZ v rokoch 2022 a 2023



Percentuálny podiel skupín príčin na počte ŤUZ v rokoch 2022 a 2023

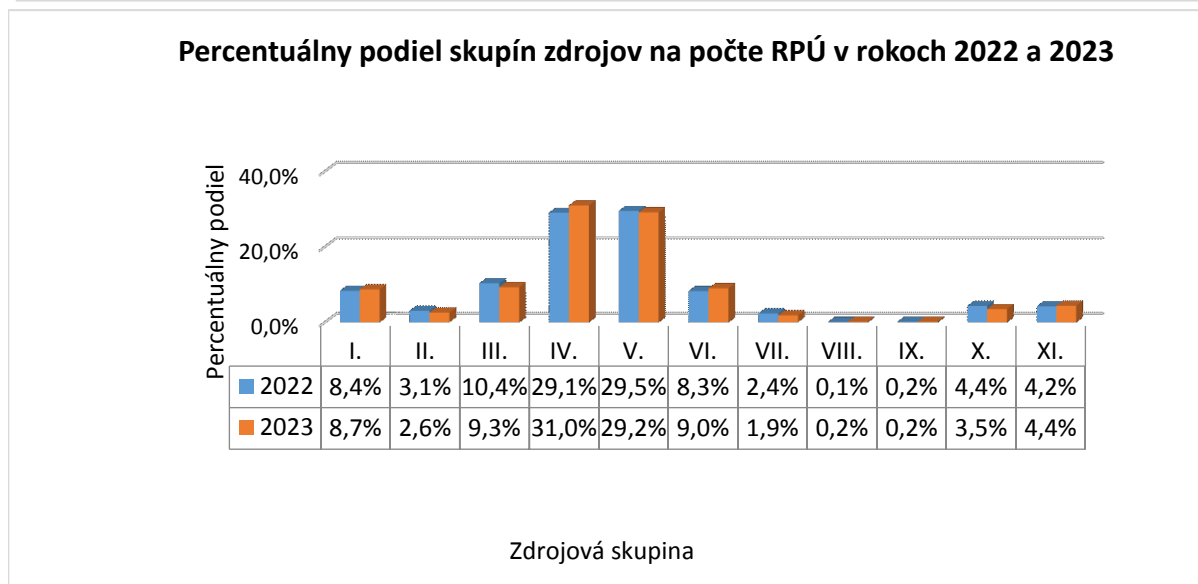
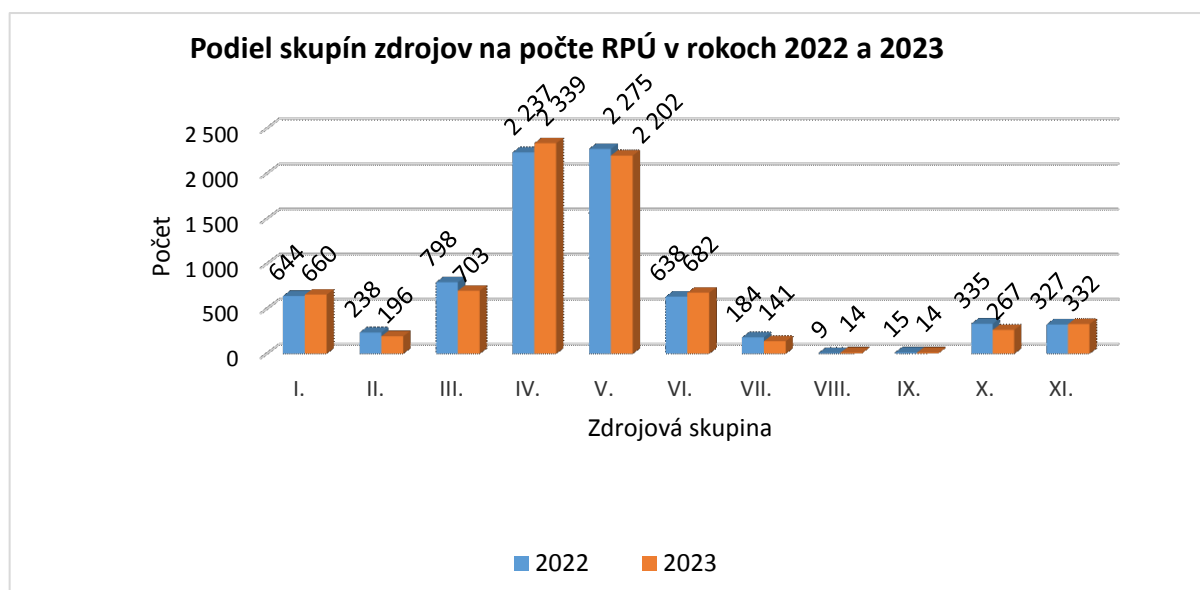


Legenda ku grafom:

Skupina príčin

1. - Chybný alebo nepriaznivý stav zdroja úrazu
2. - Chýbajúce alebo nedostatočné ochranné zariadenie a zabezpečenie
3. - Chýbajúce (nepridelené), nedostatočné alebo nevhodné OOPP
4. - Nepriaznivý stav alebo chybné usporiadanie pracoviska, prípadne komunikácie
5. - Nedostatky v osvetlení, viditeľnosti, nepriaznivé vplyvy hluku, otrasov a škodlivého ovzdušia
6. - Nesprávna organizácia práce
7. - Neoboznámenosť s podmienkami bezpečnej práce a nedostatok potrebnej kvalifikácie
8. - Používanie nebezpečných postupov alebo spôsobov práce vrátane konania bez oprávnenia
9. - Odstránenie alebo nepoužívanie predpísaných bezpečnostných zariadení a ochranných opatrení
10. - Nepoužívanie (nesprávne používanie) predpísaných a pridelených OOP (prístrojov)
11. - Ohrozenie inými osobami (odvedenie pozornosti, žarty, hádky a iné nebezpečné konanie)
12. - Nedostatky osob. predpokladov na riadny prac. výkon (napr. okamžité psychofyziológ. stavy)
13. - Ohrozenie zvieratami a prírodnými živlami
14. - Nezistené príčiny

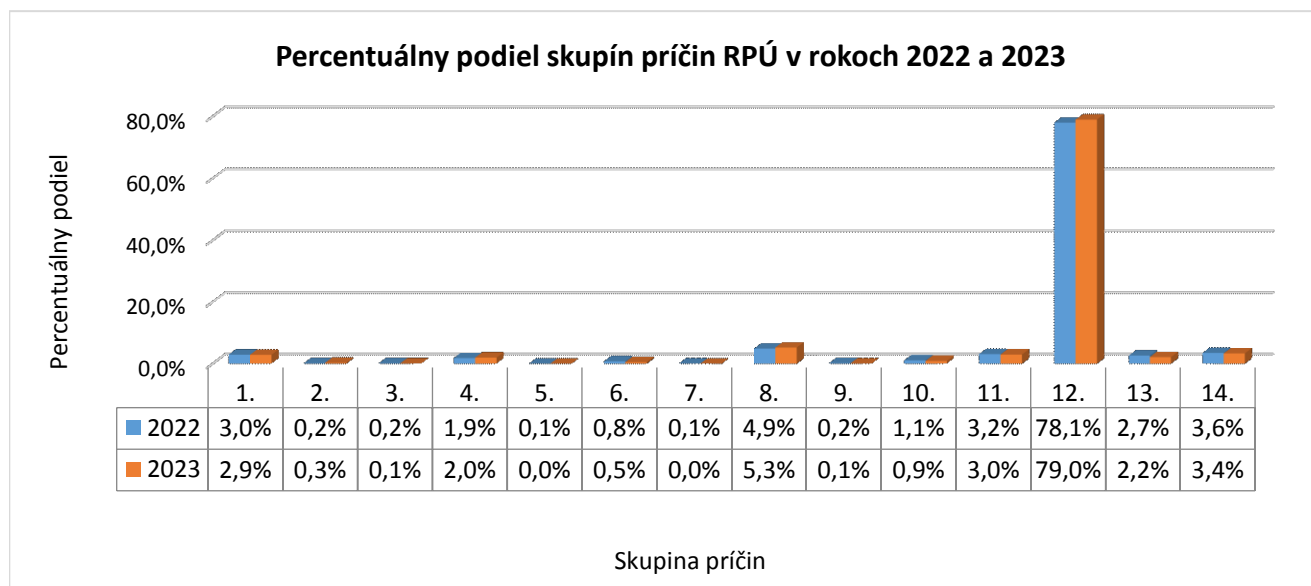
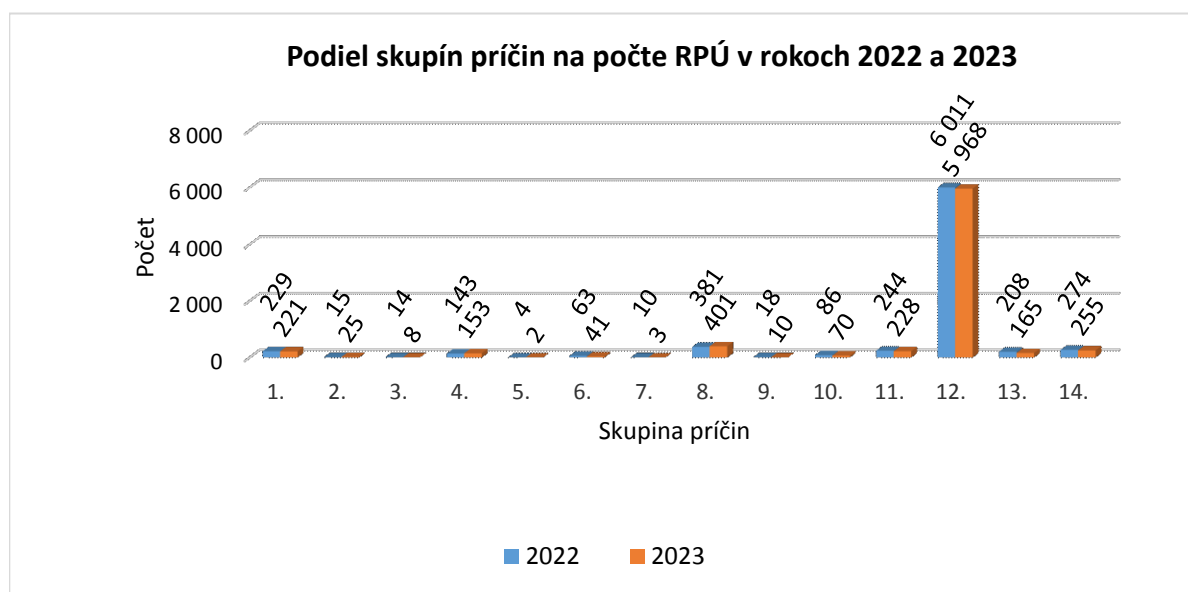
Pozn.: Údaje sú spracované k 12.01.2024



Legenda ku grafom:

Zdrojová skupina

- I. - Dopravné prostriedky
- II. - Zdvíhadlá a dopravníky, zdvíhacie a dopravné pomôcky
- III. - Stroje - hnacie, pomocné, obrábacie a pracovné
- IV. - Pracovné, prípadne cestné dopravné priestory ako zdroje pádov osôb
- V. - Materiál, bremená, predmety
- VI. - Nástroje, nástroje, ručne ovládané strojčky a prístroje
- VII. - Priemyselné škodliviny, horúce látky a predmety, oheň a výbušniny
- VIII. - Kotly, nádoby a vedenia (potrubia) pod tlakom
- IX. - Elektrina
- X. - Ľudia, zvieratá a prírodné živly
- XI. - Iné zdroje



Legenda ku grafom:

Skupina príčin

1. - Chybný alebo nepriaznivý stav zdroja úrazu
2. - Chýbajúce alebo nedostatočné ochranné zariadenie a zabezpečenie
3. - Chýbajúce (nepridelené), nedostatočné alebo nevhodné OOPP
4. - Nepriaznivý stav alebo chybné usporiadanie pracoviska, prípadne komunikácie
5. - Nedostatky v osvetlení, viditeľnosti, nepriaznivé vplyvy hluku, otrasov a škodlivého ovzdušia
6. - Nesprávna organizácia práce
7. - Neoboznámenosť s podmienkami bezpečnej práce a nedostatok potrebnej kvalifikácie
8. - Používanie nebezpečných postupov alebo spôsobov práce vrátane konania bez oprávnenia
9. - Odstránenie alebo nepoužívanie predpísaných bezpečnostných zariadení a ochranných opatrení
10. - Nepoužívanie (nesprávne používanie) predpísaných a pridelených OOP (prístrojov)
11. - Ohrozenie inými osobami (odvedenie pozornosti, žarty, hádky a iné nebezpečné konanie)
12. - Nedostatky osob. predpokladov na riadny prac. výkon (napr. okamžité psychofyziológ. stavy)
13. - Ohrozenie zvieratami a prírodnými živlami
14. - Nezistené príčiny